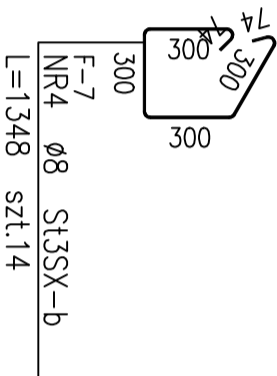
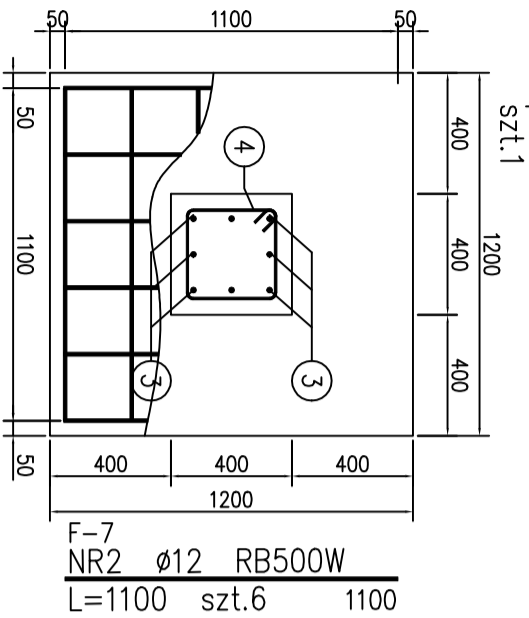
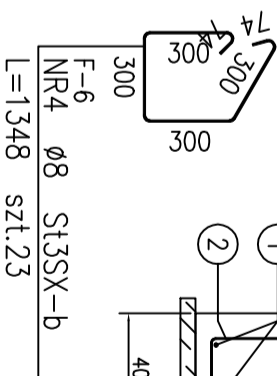
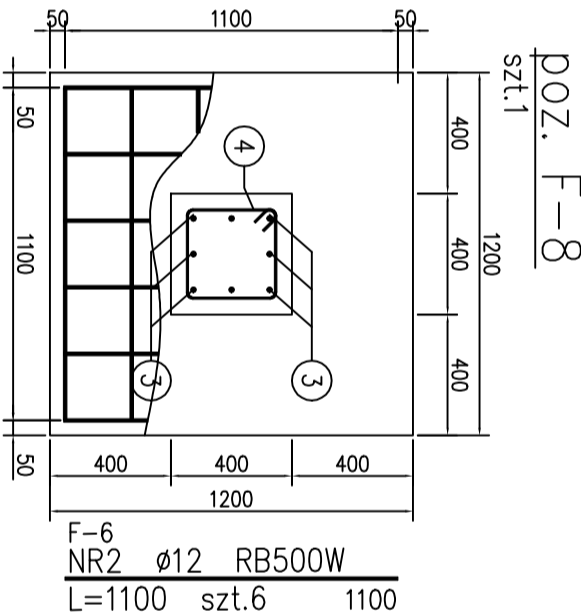


POZ. F-7



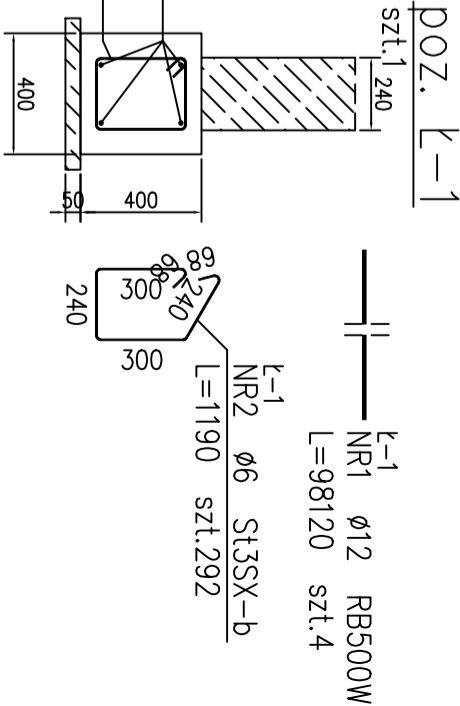
F-7
NR1 ø12 RB500W
L=1100 szt.6

F-7
NR5 ø12 RB500W
L=1100 szt.3



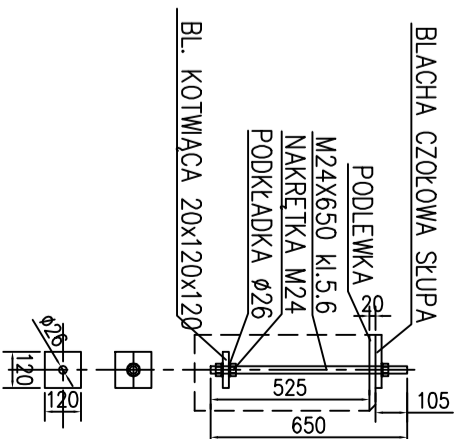
F-6
NR1 ø12 RB500W
L=1100 szt.6

F-6
NR5 ø12 RB500W
L=1100 szt.3



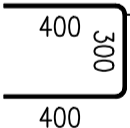
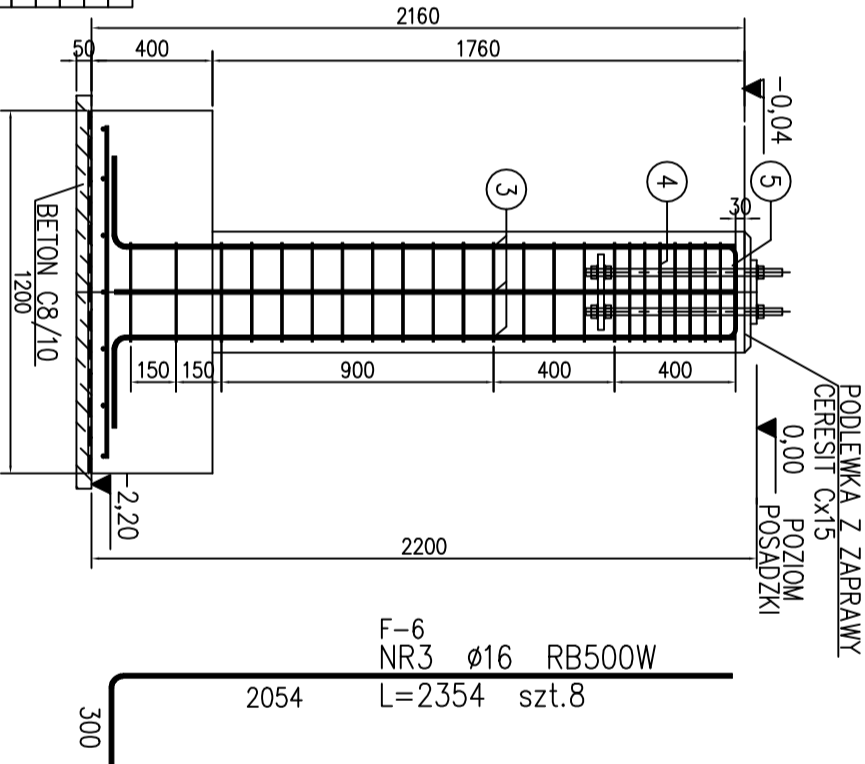
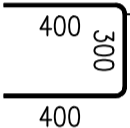
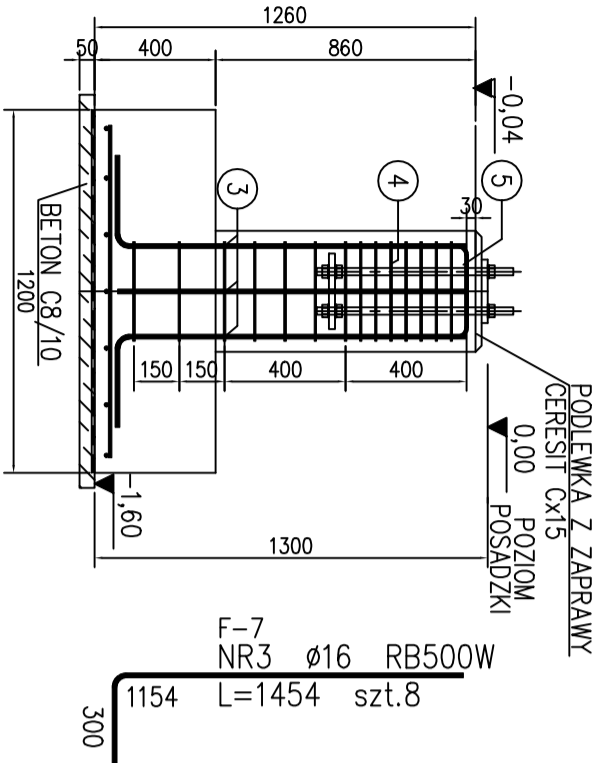
SZCZEGÓŁ KOTWY FUNDAMENTOWEJ
SZT.2/STOPĘ

BLACHA CZOŁOWA SKUPA



- UWAGI :
1. BETON C16/20 WODOSZCZELNY W-8
 2. STAL ZBROJENIOWA RB500W
 3. STRZEMIOMA St3SX
 4. OTULINA 50mm
 5. BETON WIBROWAĆ MECHANICZNIE
 6. PODKŁAD Z BETONU C8/10
 7. FUNDAMENTY WYKONAĆ W PORZE SUCHYM
 8. NIE DOPUŚCIĆ DO ZAŁANIA WYKOPÓW WODĄ, GRUNTOWĄ I OPADOWĄ
 9. DOCIEPLENIE FUNDAMENTÓW WYKONAĆ WG PROJEKTU ARCHITEKTURY


UWAGA :
POZIOM 0,00 WYZNACZA GÓRNE LICO BLACHY
BLACHY PODSTAWY SKUPÓW



ZESTAWIENIE STALI

Nr pręta	Ø	Stal	Długość pręta na 1 poz.	Liczba		prętów łącznie	Długość łączna		
				prętów pozycji	szt.		RB500W Ø12	St3SX-b Ø6	Ø8
F-6	12	RB500W	1,10	6	3	18	19,80		
1	12	RB500W	1,10	6	3	18	19,80		
2	12	RB500W	1,10	6	3	18	19,80		
3	16	RB500W	2,35	8	3	24	56,50		
4	8	St3SX-b	1,35	23	3	69			93,01
5	12	RB500W	1,10	3	3	9	9,90		
F-7	12	RB500W	1,10	6	1	6	6,60		
1	12	RB500W	1,10	6	1	6	6,60		
2	16	RB500W	1,45	8	1	8	11,63		
3	8	St3SX-b	1,35	14	1	14			18,87
4	12	RB500W	1,10	3	1	3	3,30		
L-1	12	RB500W	98,12	4	1	4	392,48		
2	6	St3SX-b	1,19	292	1	292		347,48	
Rozem długość prętów							458,48	68,13	111,88
Masa jednostkowa							0,888	1,578	0,395
Masa prętów dla danej średnicy							407,1	107,5	44,2
Masa łączna							635,9		

UWAGA : Sumaryczna długość prętów jest długością rzeczywistą w osi pręta metodą B wg PN-EN ISO 3766:2006.

 PRACOWNIA PROJEKTOWA „MAXPOL” Zeromskiego 51A tel. (048) 385-09-57	projektant:		mgr inż. Piotr Bogusiewicz upr. bud. w spec. konstrukcyjnej		nr upr. bud.		data:		podpis:			
	sprawdził(pcy):		mgr inż. Ryszard Mieszalski upr. bud. w spec. konstrukcyjnej		GT-M-8386/4/78		11.2019					
	opracowanie:		mgr inż. Maciej Zykubek				11.2019					
	FAZA: PROJEKT ARCHITEKTONICZNO-BUDOWLANY											
Opieki:	Inwestor:				Skala:							
Budowa budynku garażowego z zapleczem socjalnym wraz z niezbędną infrastrukturą techniczną na dz. nr ew. 538/4 miasto Pionki (obr. 0001 Pionki)			Gmina Pionki ul. Zwycięstwa 6a 26-670 Pionki									
			1:25									
			XI 2019									
Branża:	Typu rysunku:		nr rysunku:									
Konstrukcje			Stopa fundamentowa F-7 F-8 ława L-1							K/9		
Niniejszy projekt jest własnością jego autorów. Kopiowanie, publikowanie oraz wykorzystanie projektu do jakichkolwiek innych celów bez wiedzy i zgody autorów jest zabronione na mocy Ustawy o Prawie Autorskim i prawach pokrewnych z dnia 4 lutego 1994 r. (Dz. U. z 1994r., nr 24, poz.83)												